

LEVEL 1

CHOOSE THE RIGHT ANSWER :

QUELLE EST LA BOISSON LA PLUS CONSOMMÉE EN ANGLETERRE ?

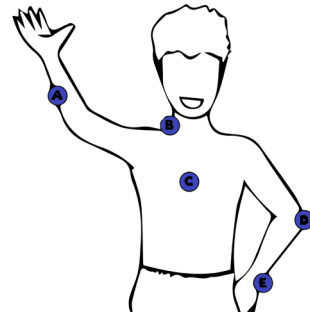
- WATER  TEA  CIDER  BEER 

LA GRANDE BRETAGNE EST ?

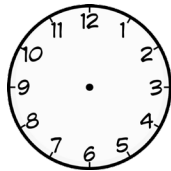
- UNE ILE PLUS GRANDE QUE LA BRETAGNE
 DANS L'UNION EUROPÉENNE UN PAYS

COMPLÉTEZ AVEC A / B / C / D OU E

- THE NECK =
THE ARM =
THE CHEST =
THE ELBOW =
THE WRIST =

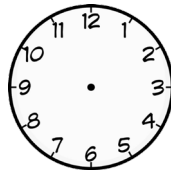


WHAT TIME IS IT ?



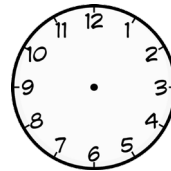
IT'S NINE O'CLOCK

=



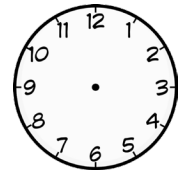
IT'S HALF PAST FOUR

=



IT'S A QUARTER PAST ONE

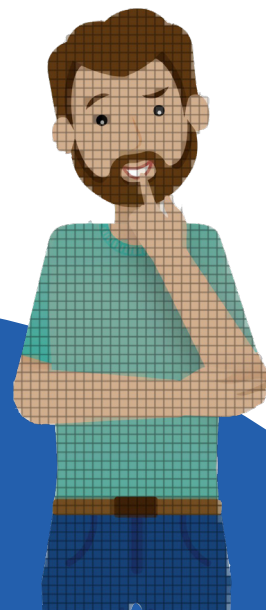
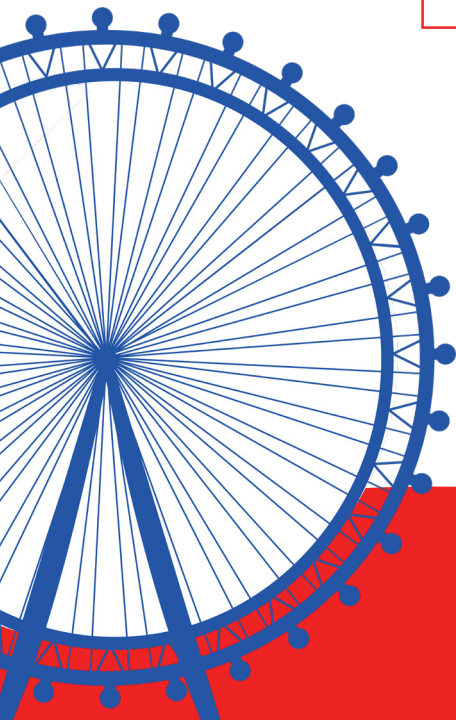
=



IT'S TWO TO TWO

=

ANSWERS AND EXPLANATIONS →



ANSWERS

QUELLE EST LA BOISSON LA PLUS CONSOMMÉE EN ANGLETERRE ?

WATER  TEA  CIDER  BEER 

Eau (water), bien évidemment ... comme dans le reste du monde d'ailleurs !

Si vous avez répondu le thé (tea), vous n'avez pas complètement tort, les Anglais sont les plus gros consommateurs de thé au monde (2.2kg par habitant et par an) avec leur fameux Tea Time entre 16h et 17h où le pays semble s'arrêter pour boire « a cup of tea » !

Vous avez répondu la bière (beer) ou le cidre (cider) ? Vous avez peut-être en tête le cliché répandu sur les Anglais et leur « grande » consommation d'alcool. Il faut savoir qu'en France en moyenne chaque habitant consomme 12 litres d'alcool pur par an contre 10 litres pour les Anglais, le cliché ne vient donc pas de la quantité qu'ils boivent, mais plutôt de leur manière de consommer l'alcool. Si en France on boit beaucoup pendant les repas, en Angleterre la consommation se fait au Pub, réelles institutions où se rendent les Anglais pour décompresser après le travail !

LA GRANDE BRETAGNE EST ?

UNE ÎLE PLUS GRANDE QUE LA BRETAGNE
 DANS L'UNION EUROPÉENNE UN PAYS

Une île, la plus grande du territoire du Royaume-Uni avec une superficie totale de 209 331km² (environ 30 millions de terrains de football) donc bien plus grande que la Bretagne française (Britanny pour les Anglais) et ses 27 208km². La Grande-Bretagne (Great Britain) s'appelait autrefois simplement la Bretagne (Britain) d'après ses occupants, les Bretons ! Le territoire Breton grandissant il fut nécessaire de différencier sa partie insulaire et continentale, l'île de Bretagne devient alors la « Grande » Bretagne (car elle représente la majorité du territoire Breton) et la partie continentale (notre Bretagne française) sera appelée la « petite Bretagne » et plus tard juste Bretagne.

La Grande-Bretagne n'est donc pas un pays, mais un territoire composé des nations suivantes : Angleterre, Pays de Galle et Écosse qui avec l'Irlande du Nord forme le Pays : Royaume-Uni !

Le « Brexit » pour « British Exit » dont vous avez forcément entendu parler récemment est la procédure qui a fait quitter le Royaume-Uni (et donc la Grande-Bretagne) de l'Union européenne le 29 mars 2019 ! => Modification, la sortie du Royaume-Uni a été repoussée au 12 avril.

COMPLETEZ AVEC A / B / C / D OU E

THE NECK = B
THE ARM = A
THE CHEST = C
THE ELBOW = D
THE WRIST = E

Quelle que soit notre langue natale une des premières choses qu'on nous apprend lorsque l'on commence à parler, c'est le nom des différentes parties de notre corps. Pourquoi, tout simplement pour pouvoir aider les adultes à repérer des problèmes chez les enfants : « J'ai bobo à la tête » « je me suis cogné le genou » ...

WHAT TIME IS IT ?

On dit souvent que l'Anglais est une langue facile à apprendre, c'est probablement vrai sauf pour ce qui est de donner l'heure ... trois manières différentes pour donner l'heure auxquelles s'ajoute une forte présence du système en 12 heures avec a.m (ante meridiem : avant- midi) et p.m (post meridiem : après-midi).



9H00

It's nine a.m = 9h00

It's nine p.m = 21h00



4H30 OU 16H30

It's half past four = 4h30 ou 16h30

It's sixteen thirty = 16h30



1H15 OU 13H15

It's one fifteen a.m = 1h15

It's a quarter past one
= 13h15 ou 1h15



1H58 OU 13H58

It's two to two = 1h58 ou 13h58

It's one fifty eight p.m = 13h58

